

## 3端子滤波器

### 电源线用

#### ACH系列

Type:	<b>ACH32C</b>	<b>[1206 inch]*</b>
	<b>ACH3218</b>	<b>[1207 inch]</b>
	<b>ACH4518</b>	<b>[1807 inch]</b>

\*表示尺寸代码。[EIA]

Issue date: September 2011

●记载内容，在没有予告的情况下有可能改进和变更，请予以谅解。

●RoHS指令的对应：表示除了依据EU Directive 2002/95/EC免除的用途之外，未使用铅，镉，汞，六价铬及特定溴系难燃剂PBB，PBDE等。

# 3端子滤波器 电源线用

RoHS指令对应产品

## ACH系列 ACH32C

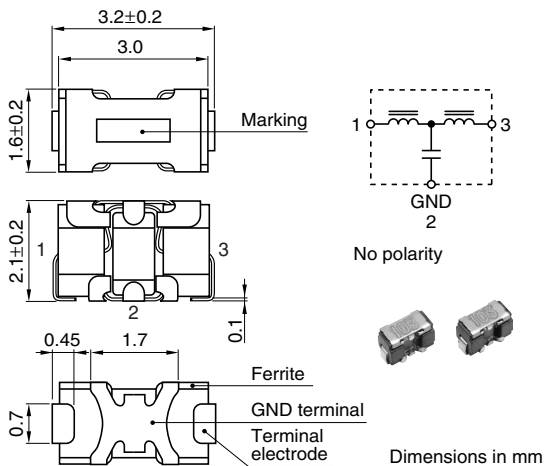
### 特点

- 是将铁氧体磁珠与电容器组合而成的T型EMC滤波器，可应用于大电流电路。
- 用于接地稳定的电路可发挥巨大的衰减效果。
- 采用立式安装设计，安装空间小，最适用于电路的高密度化。
- 保证温度范围为-40~+125°C，可在严酷的环境条件下使用。
- 本产品可适用回流焊接工法。

### 用途

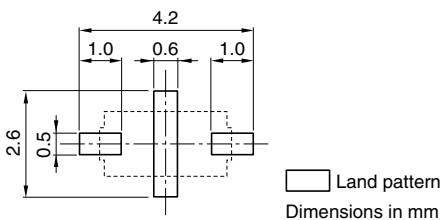
HE设备（电视机，VTR，CD，DAT，电子乐器，个人电脑等）  
OA设备（电脑，终端设备，文字处理机，传真机等）  
FA设备（机器人，数控机床，过程控制器等）  
AE设备（汽车导航装置，ECU等）

### 形状·尺寸/电路图



### 推荐印刷电路板图样

#### 回流



### 产品名称的识别法

ACH 32C - 103 - T □□□  
(1) (2) (3) (4) (5)

- (1) 系列名称  
32C: 3216型(3.2×1.6mm)
- (2) 尺寸
- (3) 电容器容量  
103: 10000pF
- (4) 包装形式  
T: ø180mm卷筒·卷带
- (5) 本公司识别符号

### 温度范围

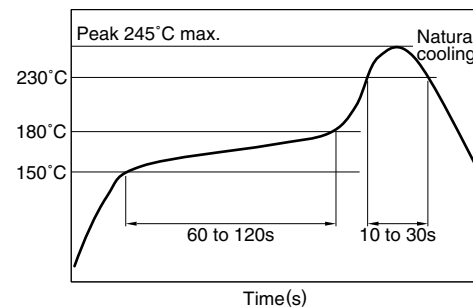
动作时	-40 to +125°C
保存时 (安装後)	-40 to +125°C

### 包装形式/包装个数

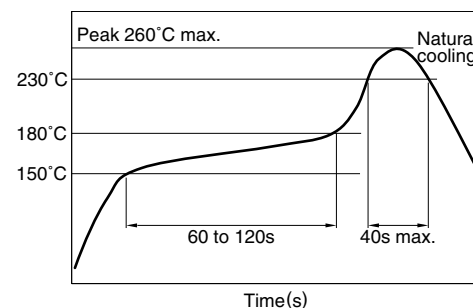
包装形式	卷径	个数
卷带	ø180mm	2000个/卷

### 推荐焊接条件

#### 无铅用推荐温度曲线图



#### 耐热用回流焊温度曲线图



● RoHS指令的对应：表示除了依据EU Directive 2002/95/EC免除的用途之外，未使用铅，镉，汞，六价铬及特定溴系难燃剂PBB，PBDE等。

●要在产品故障和误动作与人身安全直接相关的设备（汽车，飞机，医疗设备，核装置等）上使用这些产品时，请咨询本公司营业部门。

·记载内容，在没有予告的情况下有可能改进和变更，请予以谅解。

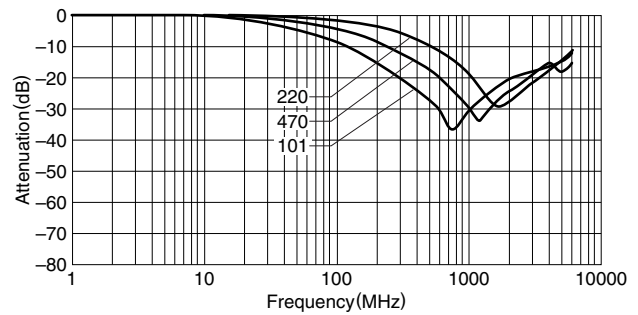
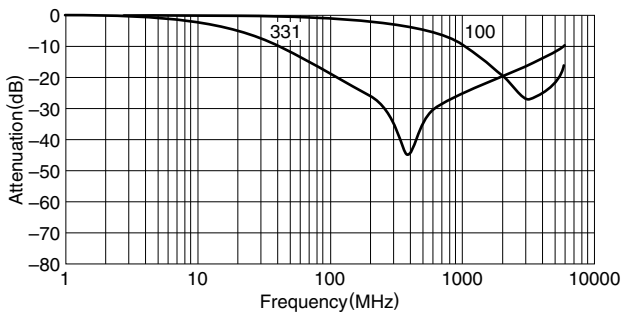
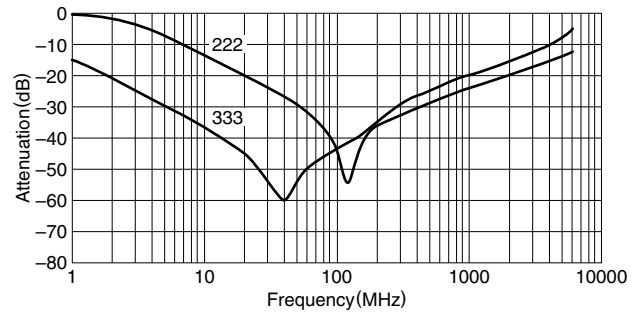
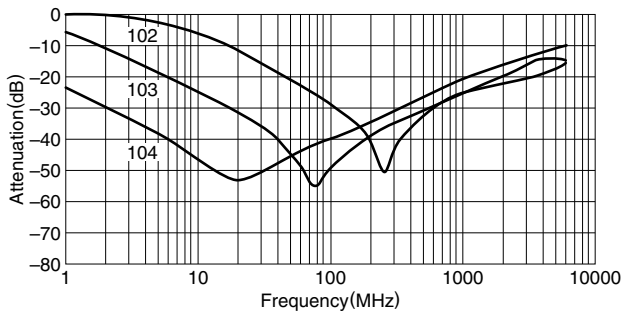
## 电气特性

品名	额定电压 Edc 最大 (V)	额定电流 最大 (A)	绝缘电阻 最小 (MΩ)	直流电阻 最大 (mΩ)	保证衰减量 (dB)	保证频率频带 (MHz)
ACH32C-100-T001	50	6	100	2	-15	2000 to 6000
ACH32C-220-T001	50	6	100	2	-15	1300 to 2500
ACH32C-470-T001	50	6	100	2	-15	650 to 2500
ACH32C-101-T001	50	6	100	2	-20	450 to 1300
ACH32C-331-T001	50	6	100	2	-20	200 to 800
ACH32C-102-T001	50	6	100	2	-25	100 to 350
ACH32C-222-T001	50	6	100	2	-25	55 to 300
ACH32C-103-T001	50	6	100	2	-25	30 to 200
ACH32C-333-T001	50	6	100	2	-25	10 to 300
ACH32C-104-T001	50	6	100	2	-25	3.5 to 200

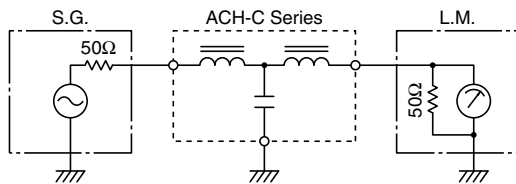
## 电气特性例

### 衰减量频率特性

(安装在玻璃布基材环氧树脂两面通孔电路板上的状态)



## 测定电路



## 3端子滤波器 电源线用

RoHS指令对应产品

ACH系列 ACH3218, ACH4518

### 特点

- 是将铁氧体磁珠与电容器组合而成的T型EMC滤波器，可应用于大电流电路。
- 用于接地稳定的电路可发挥更大的衰减效果。
- 采用立式安装设计，安装空间小，最适用于电路的高密度化。
- 本产品可适用回流焊接工法。
- 为RoHS指令对应产品。

### 产品名称的识别法

ACH 3218 - 223 - T D□□  
 (1) (2) (3) (4) (5)

- (1) 系列名称  
 (2) 尺寸  
 (3) 型  
 (4) 包装形式符号  
 (5) 本公司识别符号

### 温度范围

动作时	-40 to +125°C
保存时 (安装後)	-40 to +125°C

### 包装形式 / 包装个数

包装形式	个数
卷带	1000个 / 卷

### 使用注意事项

- 在实施焊接前，请务必进行预热。预热温度与焊接温度及本产品温度的温度差要在150°C以内。
- 在将安装有本产品的印刷电路板组装到框架等组件中时，请注意不要让电路板因螺丝紧固造成局部变形而使本产品承受残余应力。
- 因磁力饱和会导致电感降低，所以要注意不可以超出容许电流以上的电流通电。
- 请勿将本产品靠近磁铁或带有磁力的物体。
- 由于人体所带的静电会传到接地线上，因此请使用防静电腕带。
- 因进行电路修正而使用焊接烙铁时，请将烙铁头温度保持在350°C以下，并将其放在电路板的铜箔部分上3秒钟以内完成。

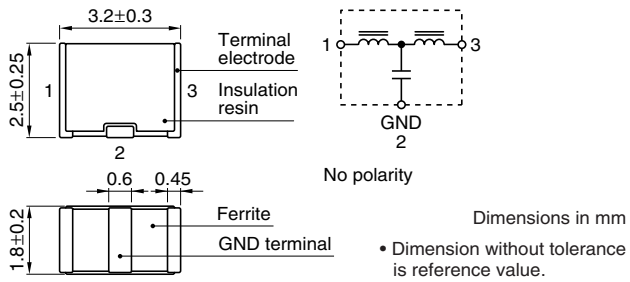
● RoHS 指令的对应：表示除了依据 EU Directive 2002/95/EC 免除的用途之外，未使用铅，镉，汞，六价铬及特定溴系难燃剂 PBB，PBDE 等。

●要在产品故障和误动作与人身安全直接相关的设备（汽车，飞机，医疗设备，核装置等）上使用这些产品时，请咨询本公司营业部门。

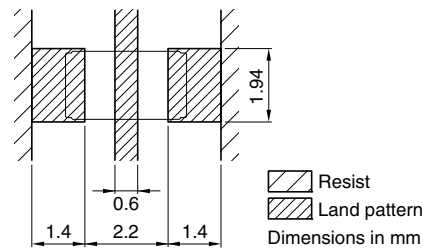
· 记载内容，在没有予告的情况下有可能改进和变更，请予以谅解。

## ACH3218 型

### 形状・尺寸 / 电路图



### 推荐印刷电路板图样 回流

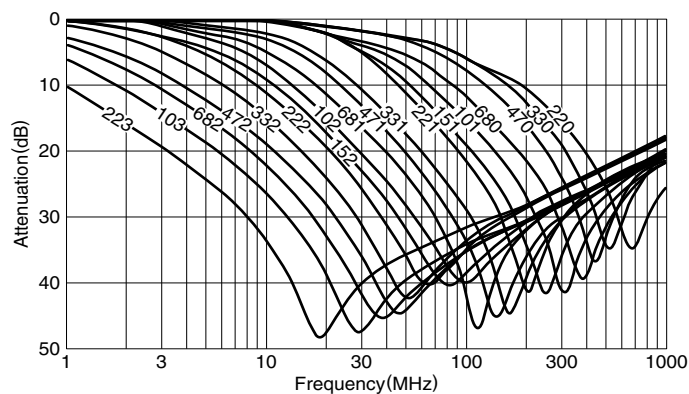


### 电气特性

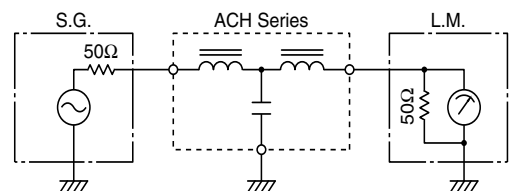
品名	衰减量 25dB 频带 (MHz)	额定电压 Edc 最大 (V)	额定电流 最大 (A)	直流电阻 最大 (Ω) [Terminal No.1 to 3]	绝缘电阻 最小 (MΩ) [Terminal No.1 to 2/No.2 to 3]
ACH3218-223	11 to 55	20	1.5	0.06	1000
ACH3218-103	17 to 60	20	1.5	0.06	1000
ACH3218-682	22 to 75	20	1.5	0.06	1000
ACH3218-472	30 to 85	20	1.5	0.06	1000
ACH3218-332	37 to 90	20	1.5	0.06	1000
ACH3218-222	45 to 105	20	1.5	0.06	1000
ACH3218-152	60 to 115	20	1.5	0.06	1000
ACH3218-102	80 to 140	20	1.5	0.06	1000
ACH3218-681	95 to 150	20	1.5	0.06	1000
ACH3218-471	120 to 180	20	1.5	0.06	1000
ACH3218-331	130 to 210	20	1.5	0.06	1000
ACH3218-221	170 to 250	20	1.5	0.06	1000
ACH3218-151	205 to 280	20	1.5	0.06	1000
ACH3218-101	265 to 340	20	1.5	0.06	1000
ACH3218-680	340 to 420	20	1.5	0.06	1000
ACH3218-470	420 to 500	20	1.5	0.06	1000
ACH3218-330	500 to 600	20	1.5	0.06	1000
ACH3218-220	600 to 700	20	1.5	0.06	1000

### 电气特性例

#### 衰减量频率特性

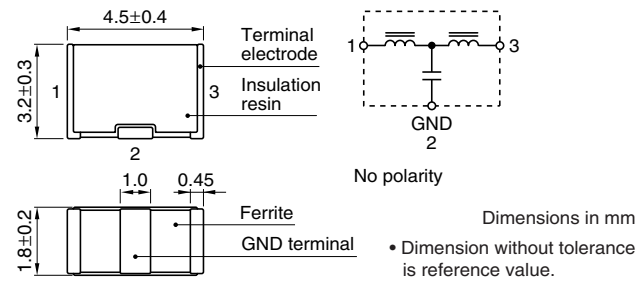


#### 测定电路

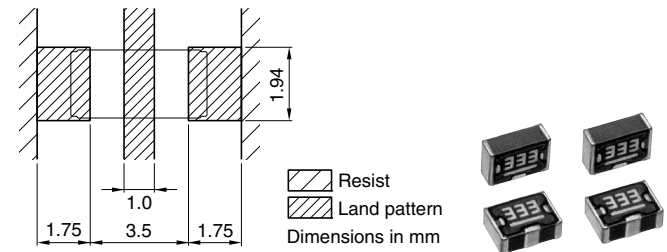


## ACH4518 型

### 形状・尺寸 / 电路图



### 推荐印刷电路板图样 回流

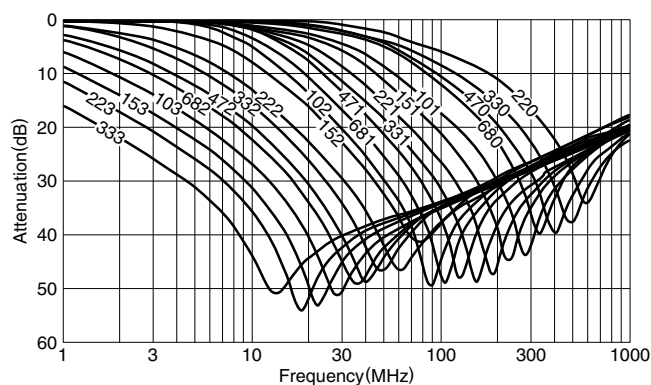


### 电气特性

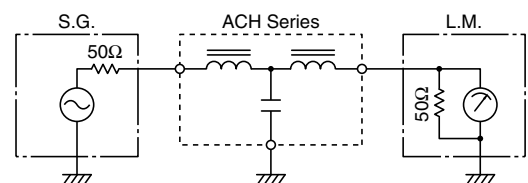
品名	衰减量 25dB 频带 (MHz)	额定电压 Edc 最大 (V)	额定电流 最大 (A)	直流电阻 最大 (Ω) [Terminal No.1 to 3]	绝缘电阻 最小 (MΩ) [Terminal No.1 to 2/No.2 to 3]
ACH4518-333	6 to 60	50	2.0	0.06	1000
ACH4518-223	9 to 65	50	2.0	0.06	1000
ACH4518-153	11 to 70	50	2.0	0.06	1000
ACH4518-103	15 to 75	50	2.0	0.06	1000
ACH4518-682	20 to 85	50	2.0	0.06	1000
ACH4518-472	25 to 90	50	2.0	0.06	1000
ACH4518-332	35 to 100	50	2.0	0.06	1000
ACH4518-222	40 to 110	50	2.0	0.06	1000
ACH4518-152	50 to 130	50	2.0	0.06	1000
ACH4518-102	65 to 150	50	2.0	0.06	1000
ACH4518-681	75 to 160	50	2.0	0.06	1000
ACH4518-471	95 to 180	50	2.0	0.06	1000
ACH4518-331	115 to 205	50	2.0	0.06	1000
ACH4518-221	150 to 250	50	2.0	0.06	1000
ACH4518-151	190 to 290	50	2.0	0.06	1000
ACH4518-101	235 to 335	50	2.0	0.06	1000
ACH4518-680	290 to 395	50	2.0	0.06	1000
ACH4518-470	360 to 460	50	2.0	0.06	1000
ACH4518-330	450 to 550	50	2.0	0.06	1000
ACH4518-220	530 to 650	50	2.0	0.06	1000

### 电气特性例

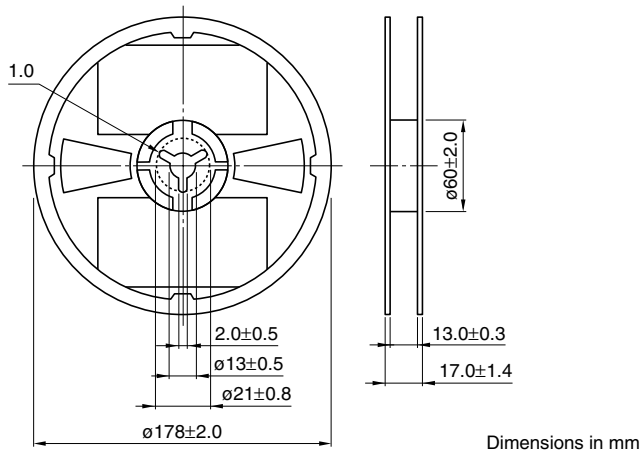
#### 衰减量频率特性



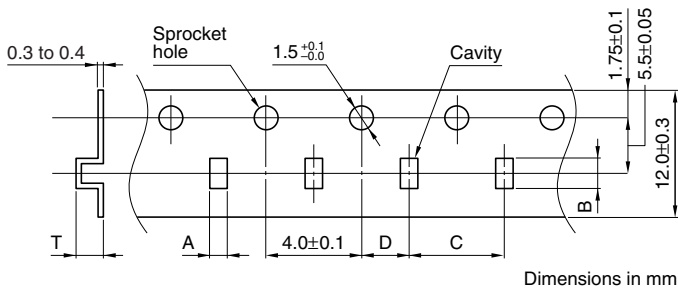
#### 测定电路



包装形式  
卷尺寸



卷带尺寸



型	A	B	C	D	T
321825	$2.2 \pm 0.2$	$3.7 \pm 0.2$	$4.0 \pm 0.1$	$2.0 \pm 0.05$	3.3max.
451832	$2.2 \pm 0.2$	$5.2 \pm 0.2$	$4.0 \pm 0.1$	$2.0 \pm 0.05$	3.8max.

