



三洋半導体データシート

半導体データシート No.NA0405 をさしかえてください。

SB007-03C ショットキバリアダイオード 30V, 70mA 整流素子

用途

- ・スイッチングレギュレータ、コンバータ、チョッパ等の高周波回路整流用。

特長

- ・順電圧が低い ($V_F \text{ max}=0.55\text{V}$)、
- ・逆回復時間が短い ($t_{rr} \text{ max}=10\text{ns}$)、
- ・スイッチングノイズが小さい。
- ・高信頼性プレーナ構造でリーク電流が小さく、信頼性が高い。

絶対最大定格 Absolute Maximum Ratings / $T_a=25$

項目	記号	条件	定格値	unit
繰り返しピーク逆電圧	VRRM		30	V
非繰り返しピーク逆サージ電圧	VRSM		35	V
平均出力電流	I _O		70	mA
サージ順電流	I _{FSM}	50Hz 正弦波 1 サイクル	2	A
接合部温度	T _j		- 55 ~ + 125	
保存周囲温度	T _{stg}		- 55 ~ + 125	

電気的特性 Electrical Characteristics / $T_a=25$

項目	記号	条件	定格値			unit
			min	typ	max	
逆電圧	V _R	I _R =20 μ A, T _j =25	30			V
順電圧	V _F	I _F =70mA, T _j =25			0.55	V
逆電流	I _R	V _R =15V, T _j =25			5	μ A
端子間容量	C	V _R =10V, f=1MHz		3.0		pF
逆回復時間	t _{rr}	I _F =I _R =10mA, T _j =25, 指定回路において			10	ns
熱抵抗	R _{thj-a} (1)			620		/ W
	R _{thj-a} (2)	ガラスエポキシ基板銅箔(16mm ² x 0.2mm)装着時		430		/ W

単体品名表示 : G

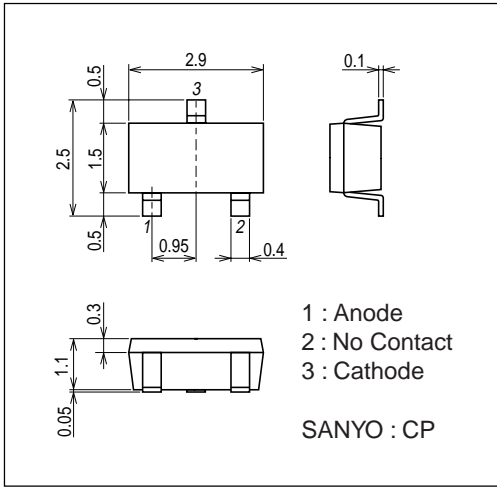
- 本書記載の製品は、極めて高度の信頼性を要する用途(生命維持装置、航空機のコントロールシステム等、多大な人的・物的損害を及ぼす恐れのある用途)に対応する仕様にはなっておりません。そのような場合には、あらかじめ三洋半導体販売窓口までご相談下さい。
- 本書記載の規格値(最大定格、動作条件範囲等)を瞬時たりとも越えて使用し、その結果発生した機器の欠陥について、弊社は責任を負いません。

SB007-03C

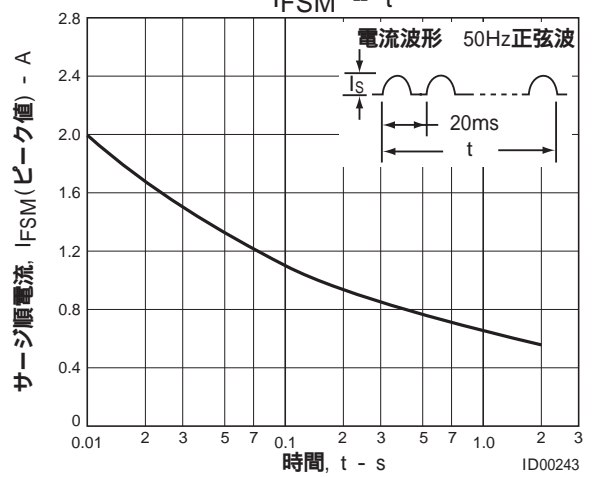
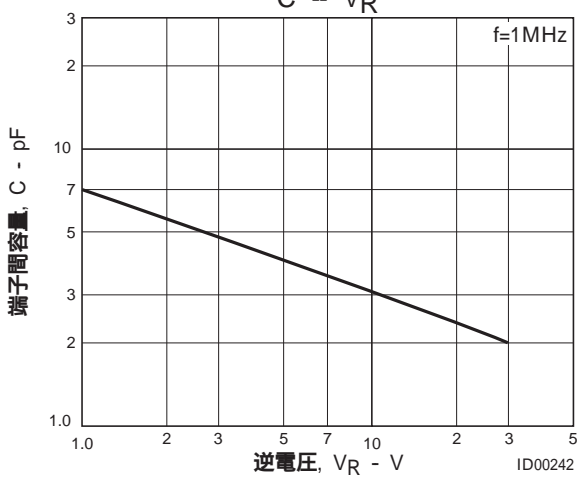
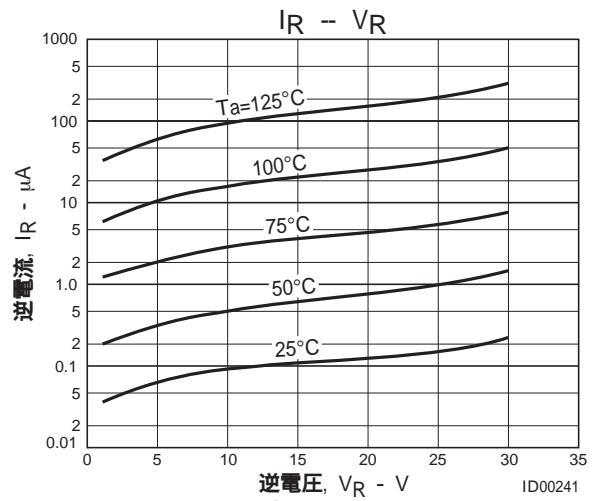
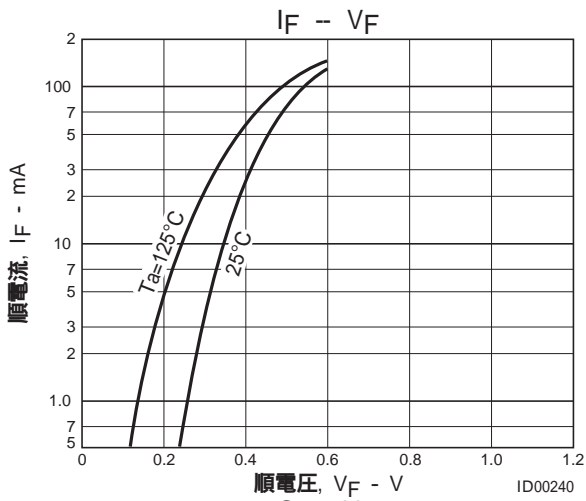
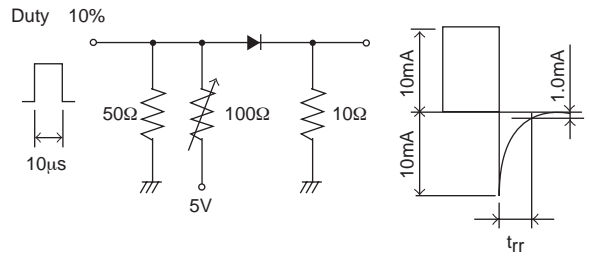
外形図

unit : mm (typ)

7013A-004



t_{rr} 指定回路図



- 本書記載の製品は、定められた条件下において、記載部品単体の性能・特性・機能などを規定するものであり、お客様の製品（機器）での性能・特性・機能などを保証するものではありません。部品単体の評価では予測できない症状・事態を確認するためにも、お客様の製品で必要とされる評価・試験を必ず行って下さい。
- 弊社は、高品質・高信頼性の製品を供給することに努めております。しかし、半導体製品はある確率で故障が生じてしまいます。この故障が原因となり、人命にかかわる事故、発煙・発火事故、他の物品に損害を与えてしまう事故などを引き起こす可能性があります。機器設計時には、このような事故を起こさないような、保護回路・誤動作防止回路等の安全設計、冗長設計・機構設計等の安全対策を行って下さい。
- 本書記載の製品が、外国為替及び外国貿易法に定める規制貨物（役務を含む）に該当する場合、輸出する際に同法に基づく輸出許可が必要です。
- 弊社の承諾なしに、本書の一部または全部を、転載または複製することを禁止します。
- 本書に記載された内容は、製品改善および技術改良等により将来予告なしに変更することがあります。したがって、ご使用の際には、「納入仕様書」でご確認下さい。
- この資料の情報（掲載回路および回路定数を含む）は一例を示すもので、量産セットとしての設計を保証するものではありません。また、この資料は正確かつ信頼すべきものであると確信しておりますが、その使用にあたって第3者の工業所有権その他の権利の実施に対する保証を行うものではありません。